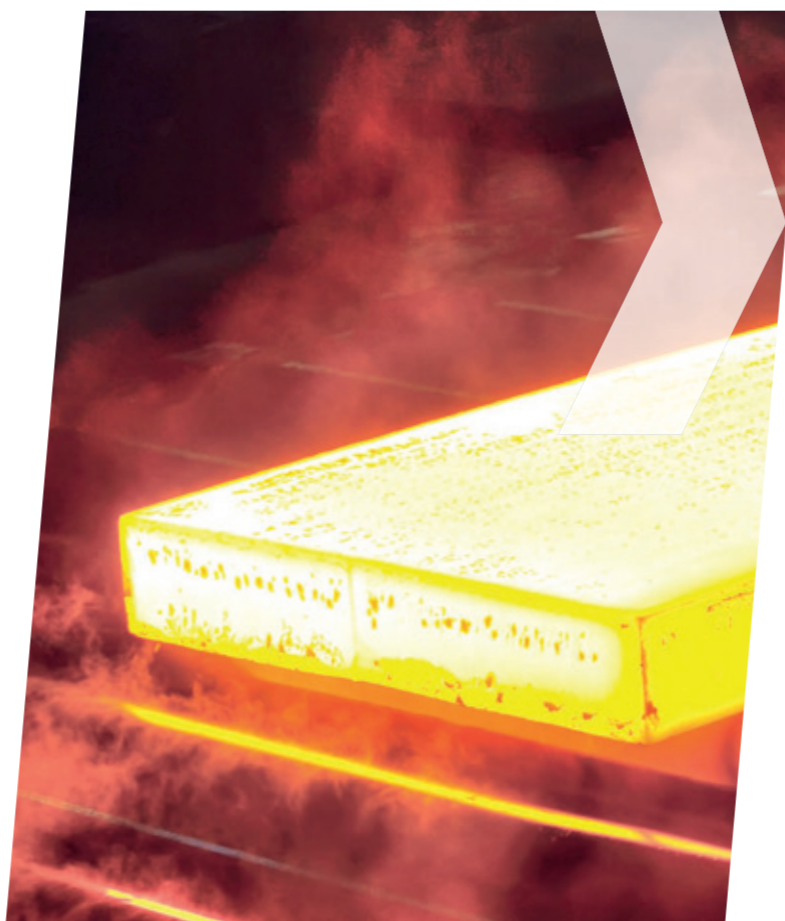


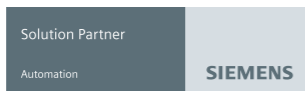
IFÜREL EMSR-Technik  
Standorte in Deutschland



# Wir regeln das.

IFÜREL – der Servicepartner für die Effizienz, Sicherheit und Wirtschaftlichkeit Ihrer Anlage

EMSR · Engineering · Automation  
Montage · Industrieservices



IFÜREL ist zertifiziert nach:

DIN EN ISO 9001:2008  
Sicherheits-Certifikat für Contractoren SCCP:2011  
Fachbetrieb nach Wasserhaushaltsgesetz (WHG § 19I)

IFÜREL EMSR-Technik GmbH & Co. KG

Bahnhofstraße 120  
44629 Herne

Telefon +49 2323 1383-0

ifuere@ifuere.de  
ifuere.de



**IFÜREL EMSR**



**IFÜREL EMSR**

## Für uns zählt, was für Sie dabei herauskommt

### MIT UNSERM KNOW-HOW ZU IHREN ZIELEN

Seit über 80 Jahren steht IFÜREL Kunden aus allen Industriezweigen als Servicepartner für Mess-, Steuer- und Regelungstechnik zur Seite. Mit unserem breitgefächerten Leistungsportfolio unterstützen wir auch Ihre Produktion in nahezu jedem Arbeitsschritt. Gründlich und bis ins kleinste Detail, ohne dabei das „große Ganze“ – Ihre Unternehmensziele – aus den Augen zu verlieren. IFÜREL bietet Ihnen mehr als handwerkliche Kompetenz: die vorausschauende Beratung in allen Strategie- und Planungsfragen. Dabei stellen wir die Bedürfnisse Ihres Unternehmens in den Fokus – und machen Ihre Ziele zu unseren Zielen.

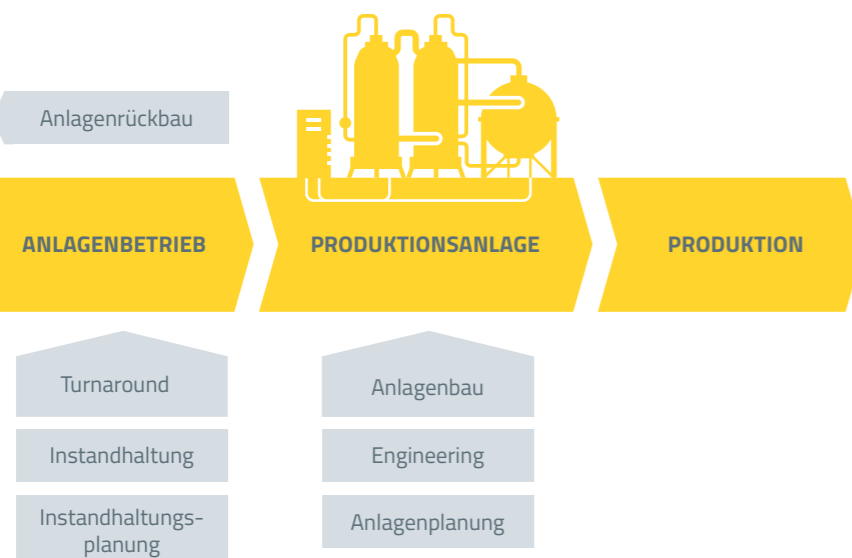
### INDIVIDUELLER KOMPLETTSERVICE FÜR IHR UNTERNEHMEN

Als zuverlässiger EMSR-Rahmenvertragspartner kümmert sich IFÜREL um die reibungslose Umsetzung Ihres Projekts, von der Planung bis zur Durchführung vor Ort, von der Integration aller beteiligten Dienstleister bis hin zur Erfüllung diverser Aufgaben der Betriebsbetreuung und Instandhaltung. Dabei sind unsere Leistungen ebenso individuell auf Ihr Unternehmen zugeschnitten wie auf die spezifischen Anforderungen der Prozesse. So setzen wir Ihre Vorgaben schnell und effizient um – mit dem nötigen Weitblick und auf Augenhöhe.

### STRATEGISCHE OPTIMIERUNG IHRER PROZESSE

Unsere Arbeit umfasst nicht nur die klassischen Industrieservices, sondern auch die Prozessoptimierung. Wie können bestehende Arbeitsabläufe im EMSR-Bereich verbessert werden? Wo findet sich ungenutztes Potenzial, mit dem sich Effektivität und Wirtschaftlichkeit steigern lässt? Wie erreichen wir die gesteckten Ziele noch schneller und effektiver? Diese und weitere Fragen stellen wir uns bei jedem Projekt aufs Neue. Aus den resultierenden Antworten entwickeln wir Strategien, mit denen wir Sie in der Steigerung Ihrer Wertschöpfungsaktivitäten unterstützen.

### IFÜREL DIENSTLEISTUNGEN IN DER WERTSCHÖPFUNGSKETTE IHRER PRODUKTION



## Gemeinsam mehr Wert schaffen

### HÖHERE WERTSCHÖPFUNG DURCH MEHR FLEXIBILITÄT

Wirtschaftlichkeit ist einer der Faktoren, an dem sich Erfolg und Wettbewerbsfähigkeit eines Unternehmens messen lassen. IFÜREL unterstützt Sie nicht nur bei elektrotechnischen Arbeiten und bei der Instrumentierung, sondern hilft aktiv, die Effizienz Ihrer Wertschöpfungskette zu steigern. Der Einsatz unseres Fachpersonals bietet Ihnen viele Vorteile auf technischer sowie finanzieller Ebene: Spezialwissen, Erfahrung und Fachkompetenz sind innerhalb kürzester Zeit abrufbar, wodurch die Verfügbarkeit Ihrer Anlage gesteigert wird.



### ABSICHERUNG DER KERNPROZESSE IHRER PRODUKTION DURCH IFÜREL-SERVICES

Die Absicherung aller Kernprozesse der Produktion hat die höchste Priorität. Dabei spielt die Anlagenverfügbarkeit eine Schlüsselrolle: Stehen die Maschinen still, wird der Produktionsprozess unterbrochen und es fallen extreme Kosten an.

Wir von IFÜREL setzen mit unseren Dienstleistungen alles daran, die Prozesse Ihrer Produktion operativ und strategisch zu gewährleisten und die Anlagen-

verfügbarkeit zu erhöhen. Ungeplante Stillstände werden verhindert und geplante Stillstände so kurz wie möglich gehalten. Unsere Techniker und Ingenieure erstellen termingenaue Wartungspläne, umfassende Stillstand-Strategien sowie ein präzises Notfallmanagement, um Ihre Produktionsstätte auch im Ernstfall möglichst schnell wieder verfügbar zu machen.

Wir bieten Ihnen:

- Minimierung der Stillstandszeiten
- Wartungsplanung
- Stillstandsplanung
- Notfallabsicherung
- Turnaround
- Retrofit-Planung

### RECHTSSICHERHEIT IN RELEVANTEN PROZESSBEREICHEN

Verantwortlich handeln in allen Bereichen – für uns eine Selbstverständlichkeit. Unsere Facharbeiter verfügen nicht nur über Erfahrung, Fachkompetenz und alle notwendigen Qualifikationen, sondern denken aktiv mit. Der sorgfältige und vorausschauende Umgang mit Anlagen und Maschinen ist dabei ebenso wichtig wie die Prävention von Unfällen. Deshalb sind Sie mit IFÜREL auf der sicheren Seite.

Unsere Verantwortungsbereiche:

- Normenkonformität der EMSR-Komponenten Ihrer Anlage
- Anlagen- und Betriebssicherheit
- Personenschutz und Schadensvermeidung (DGUV V3)

## Fairness und Zuverlässigkeit: Die Faktoren für gemeinsamen Erfolg

### „WIR REGELN DAS“ – FÜR SIE UND MIT IHNEN.

IFÜREL ist ein Unternehmen mit langer Tradition: 1932 als elektrotechnischer Installationsbetrieb in Herne gegründet, sind wir über 80 Jahre später einer der größten mittelständischen EMSR-Dienstleister Deutschlands – und noch immer in Familienhand. Und wir können sagen: Unternehmen und Kompetenz sind über die Jahre gleichermaßen gewachsen. So verbinden wir heute die Stärke kurzer Entscheidungswege und persönlicher Nähe mit jenen der Planungs- sowie Umsetzungs-kompetenz. Mit diesen Eigenschaften unterstützen wir unsere Kunden in der Konzeption und Montage von Elektro-, MSR- und Automatisierungstechnik, um optimale Ergebnisse zu erzielen. Darauf geben wir Ihnen unser Leistungsversprechen: Was Sie uns anvertrauen, kriegen wir geregelt.

### VERANTWORTUNG FÜR MENSCH UND MASCHINE

Unser Anspruch ist es, mit qualitativ hochwertigen Produkten und Dienstleistungen zu überzeugen. Dabei verlieren wir aber nie unseren Grundsatz aus den Augen: Die Menschen stehen bei IFÜREL im Mittelpunkt. Ein fairer Umgang mit unseren Kunden, Mitarbeitern, Lieferanten aber auch mit Wettbewerbern ist der Grundstein für eine gute Zusammenarbeit. Das bedeutet, jeden Tag Verantwortung zu übernehmen. Gegenüber unseren Kunden, die auf unsere Zuverlässigkeit und Fachkompetenz bauen, gegenüber unseren Mitarbeitern, die uns als geradlinigen und sicheren Arbeitgeber schätzen und gegenüber den Lieferanten, die uns als guten Geschäftspartner respektieren.

### GANZHEITLICH DENKEN UND HANDELN

Nachhaltigkeit ist ein essentieller Aspekt unseres Denkens. Die zunehmend komplexer werdenden Anforderungen unserer Geschäftspartner sowie der Umwelt erfordern neue Denk- und Handlungsansätze. Deshalb helfen wir nicht nur unseren Kunden bei der Prozessoptimierung, sondern stellen auch unsere Arbeitsweise ständig auf den Prüfstand. Unabdingbar für die kontinuierliche Weiterentwicklung unseres Unternehmens ist die permanente Auseinandersetzung mit den Themen: ökonomische Nachhaltigkeit, Arbeitsbedingungen und Umwelt. In allen genannten Bereichen setzen wir auf Offenheit und Transparenz – mit erfreulicher Resonanz: Im Corporate Social Responsibility Ranking der Rating-Plattform EcoVadis werden wir unter den besten 5 % der deutschen Unternehmen geführt und konnten auch andere unabhängige Prüfer wie den TÜV von unseren Leistungen überzeugen.

Ein weiterer Schritt für ein nachhaltiges Handeln auf allen Ebenen ist die Teilnahme am Global Compact der Vereinten Nationen. Mit dem 2013 erfolgten Beitritt haben wir uns verpflichtet, unsere Geschäftstätigkeit an zehn Prinzipien auszurichten, die Grundwerte aus den Bereichen Menschenrechte, Arbeitsnormen, Umweltschutz und Korruptionsbekämpfung enthalten.



### IFÜREL im Überblick

1932: Gründung IFÜREL durch Dipl.-Ing. Albert Schlenkhoff	1979: Ausrichtung auf Automatisierungs- und Prozessleittechnik
1938: Mit 35 Mitarbeitern erste Montagen für größere Industriebetriebe	1998: Erste Aufträge mit Siematic PCS 7 Steuerungen
1950: Die erste Lehrwerkstatt	2002: Erste hauseigene Schulungen an EMSR-Modellanlagen
1967: Zunehmende Automatisierung der Mess- und Regeltechnik	2007: Gebäude-, Kommunikations- und Sicherheitstechnik durch Übernahme der Bonikom GmbH
1975: Erste SPS-Steuerungen	



## Wir wissen, worauf es ankommt



### FACHLEUTE, DIE IHR HANDWERK VERSTEHEN

Know-how, Verlässlichkeit und Teamgeist – das zeichnet die über 700 Fachkräfte von IFÜREL aus. Vom Elektromonteur bis zum Ingenieur, vom Sachverständigen bis zum Anlagenprüfer, bei jedem unserer Mitarbeiter können Sie sicher sein, dass er sein Handwerk versteht und passgenau auf die individuellen Arbeitsprozesse in Ihrem Unternehmen anwendet.

Jahrzehntelange Erfahrung als Rahmenvertragspartner der Großindustrie und erprobte Teamstrukturen sorgen für zusätzliche Sicherheit. Nicht nur in der täglichen Zusammenarbeit, sondern auch, wenn es darum geht, in einem Notfall schnell zu handeln.

### AUSBILDUNG UND ZERTIFIZIERUNG NACH AKTUELLEN STANDARDS

Um Verantwortung zu übernehmen, muss man wissen, was man tut. Das gilt natürlich besonders für unsere Ingenieure und Elektrotechniker vor Ort. IFÜREL verfügt über ein internes Schulungssystem, bei dem alle Mitarbeiter kontinuierlich

aus- und weitergebildet werden. Das Schulungsspektrum umfasst 30 verschiedene Themenbereiche von „Explosionsschutz-Grundlagen“ bis hin zu „Elektrische Begleitheizung – Aufbau, Montage, Prüfung“. Alle Ausbildungsinhalte entsprechen selbstverständlich den aktuellen Erkenntnissen und Branchenstandards. Nicht nur unsere Fachkräfte werden so ständig in Theorie und Praxis ausgebildet – auch unsere Kunden vertrauen auf unsere Expertise und lassen ihre Mitarbeiter bei uns schulen.

### IHRE UND UNSERE SICHERHEIT AN ERSTER STELLE

Wir sind der festen Überzeugung, dass nahezu jeder Unfall durch konsequente Anwendung von Regeln und Prozessen zur Arbeitssicherheit vermieden werden kann. Etwa 80 % unserer Dienstleistungen erbringen wir in überwachungsbedürftigen Anlagen und explosionsgefährdeten Bereichen. Um die Sicherheit der Arbeitsprozesse zu gewährleisten und Unfälle zu verhindern, werden alle IFÜREL-Mitarbeiter fortlaufend in der Einhaltung der Unfallverhütungsvorschriften geschult. Das spiegelt sich auch statistisch wider: Unsere niedrige Unfallhäufigkeit (UH) nach SCC (1.000.000 AS) 3,8 ist das Ergebnis intensiven Trainings und dem unbedingten „Leben“ aller Vorschriften. In diesem Zusammenhang ist auch unser Managementsystem mit dem Arbeitssicherheits-Zertifikat SCCP:2011 ausgezeichnet.

Unsere Leistungen im Bereich Sicherheit umfassen:

- Gefahrenermittlung
- Strategien zur Unfallverhütung
- Anlagen- und Betriebssicherheit
- Personenschutz nach BetrSichV und ArbStättV
- Dokumentation
- Gutachten

Ingenieure/-innen mit praktischer Ausbildung



Techniker/-innen Meister/-innen



Elektrofachkräfte Gesellen /-innen



Auszubildende



QUALITÄT BEI IFÜREL – 95 % DER TECHNISCHEN MITARBEITER SIND ELEKTROFACHKRÄFTE!

## Wir holen mehr aus Ihrer Anlage – dank Branchenkompetenz und Erfahrung

### UNSERE MITARBEITER KOMMEN AUS IHRER BRANCHE

Fachliche Kompetenz im EMSR-Bereich ist für unsere Arbeit extrem wichtig – aber nicht alles. Denn Expertise kann nur dann voll ausgeschöpft werden, wenn man sie richtig einzusetzen weiß. Branchenkenntnisse und -erfahrung sind also ebenso essentielle Komponenten für einen erfolgreichen Arbeitsprozess wie das handwerkliche Können.

Ob in den Bereichen Chemie, Pharmazie, Stahl oder einem anderen Industriezweig: Unsere Spezialisten bringen die nötige individuelle und strategische Erfahrung mit – auch aus Ihrer Branche. Deshalb kennen sie die spezifischen Anforderungen Ihrer Kernprozesse und sind auch ohne langwierige Einarbeitungsphasen einsatzbereit. So können wir in verschiedensten Situationen flexibel und bedarfsgerecht auf die elektrotech-

nischen Herausforderungen reagieren, die Ihr Unternehmen bereithält – egal, ob Sie einen einzigen Spezialisten oder ein ganzes Team von Fachkräften benötigen.

So holen wir mehr aus jeder Anlage – zum Beispiel für einen Global Player aus der Stahlindustrie. Durch die Installation aktueller Kamera- und Datentechnik konnte IFÜREL die Überwachung des Produktionsprozess in dessen Walzwerk für Bandstahl signifikant verbessern. Der Durchlauf jeder Bramme wird an allen Fertigungsstationen optisch erfasst und dokumentiert. Etwaige Betriebsstörungen fallen seither sofort auf und lassen sich umgehend beheben. Das verhindert kostenintensive Fehlproduktionen und daraus resultierende Schädigungen der Anlage. Was für den Kunden mehr Effektivität bedeutet und für uns damit einen großen Erfolg.

### UNSERE DIENSTLEISTUNGEN FÜR ALLE INDUSTRIEBRANCHEN:

Pharma-industrie		<b>ENGINEERING</b> Anlagenplanung Anlagenautomation		Forschung
Stahl-industrie		<b>WARTUNG UND INSTANDHALTUNG</b> <b>ELEKTROTECHNISCHE ANLAGEN</b>		Chemie
Technische Gase		<b>MSR-TECHNIK</b> <b>SICHERHEITS- UND KOMMUNIKATIONSTECHNIK</b>		Energie-wirtschaft
Grundstoffe und Lacke		<b>MSR-PRÜFUNGEN UND -INBETRIEBNAHMEN</b> <b>SCHALTANLAGENBAU</b> <b>SCHULUNGEN</b>		Petrochemie

## Eine feste Instanz im Unternehmen unserer Kunden

Kundenwünsche schnell und effizient zu erfüllen und dabei die Sicherheit von Mensch, Anlagen und Umwelt zu schützen, gehört zu unseren täglichen Aufgaben. Das wissen und schätzen auch viele namhafte Kunden aus allen Bereichen der Industrie und vertrauen uns immer wieder bei der Umsetzung ihrer Projekte. Hervorragende Leistungen schlagen sich in der Qualität und Kontinuität der Zusammenarbeit nieder: Gut 90 % unserer Kunden aus der Prozess- und Fertigungsindustrie betreuen wir bereits länger als 20 Jahre. Darauf sind wir stolz.

- ABB
- Air Liquide
- Arcelor Mittal
- Aurubis
- Axalta Coating Systems
- LyondellBasell
- BASF Coatings
- Bayer HealthCare
- Bayer CropScience
- Bayer Business Services
- Bayer Parma
- Berzelius
- BP Gelsenkirchen
- Celanese
- Clariant
- Covestro
- Du Pont de Nemours
- Evonik
- Honeywell
- Huntsman
- Ineos Phenol
- Infraserb Hoechst
- Innospec Deutschland
- Lanxess Deutschland
- Linde
- Merck
- Oxea Deutschland
- Praxair Deutschland
- Sabic Polyolefine
- Sanofi-Aventis
- Shell Deutschland Oil
- Siemens
- SMS Demag
- Technion
- ThyssenKrupp Steel
- TRIMET Aluminium SE



### AUSGEZEICHNETE ARBEIT FÜR MEHR SICHERHEIT, GESUNDHEIT UND UMWELTSCHUTZ

Bei einem Projekt steht nicht immer nur der optimale Prozessablauf im Vordergrund. Oft ist es wichtiger, eine effiziente und wirtschaftliche Lösung für ein anlagenspezifisches Problem zu finden. Eine Herausforderung, der wir uns erfolgreich stellen: So wurden wir bereits mehrfach von unserem langjährigen Partner SABIC mit dem European Contractor Award EHSS-Award (Environment, Health, Safety, Security) in Gold bedacht und 2015 von Axalta sogar zum „Contractor of the Year“ ernannt. Eine Bestätigung für die Qualität unserer Arbeit – und ein Ansporn, auch weiterhin das Beste für unsere Kunden zu leisten.



## Projektentwicklung auf den Punkt: präzise, termintreu und im Budget



### WIR HABEN FÜR FAST ALLES EINEN PLAN

Ganzheitliche Steuerung der Prozesse ist der Schlüssel zu Effektivität, Wirtschaftlichkeit und Sicherheit – bei großen wie bei kleinen Aufträgen. Denn die punktgenaue Koordination aller Abläufe entscheidet darüber, ob Timings, Budgets und Absprachen eines Projekts eingehalten werden können.

IFÜREL realisiert für Sie die Schritte der Projektsteuerung von der umfassenden Planung bis hin zur zentralen Koordination vor Ort durch die Bauleitung. Darunter fällt bei Bedarf auch das Vertragsmanagement sowie die projektbezogene Einbindung von Drittdienstleistern. Dabei sind die strategische Kommunikation sowie eine kontinuierliche Abstimmung zwischen allen Mitarbeitern genauso wichtig wie die lückenlose Überwachung aller Vorgänge an der Anlage – natürlich auch in Hinblick auf die laufenden Kosten und Termine. Nur wenn jeder weiß, was zu tun ist, ziehen alle am selben Strang. Für beste Ergebnisse und zufriedene Kunden.



## Intelligent wirtschaften und produzieren – ein Gewinn für Umwelt und Unternehmen

Vollautomatische Produktionsabläufe liegen längst nicht mehr in ferner Zukunft, sondern sind bereits für viele unserer Kunden zur täglichen Routine geworden. Die Vernetzung von Technik und Mensch gewinnt zunehmend an Bedeutung: Mit intelligenter Automation und Datentechnik können viele Steuerungssysteme optimiert oder neu definiert werden. Als erfahrener Servicedienstleister haben wir diese Entwicklung erkannt und unsere Kompetenzen in diesen Bereichen ausgebaut.

So unterstützen wir Sie auf dem Weg in die Zukunft mit unserem elektrotechnischen Know-how in der Automatisierung von Anlagen oder auch in der Modernisierung Ihrer Betriebsstätten. In der Folge können Fertigungs-, Betriebs- sowie Energiekosten gesenkt und die Wirtschaftlichkeit der Anlagen und Einrichtungen gesteigert werden – ein echter Gewinn für Umwelt und Unternehmen.

## Gebäudeautomatisierung

### INTELLIGENTE TECHNIK FÜR KOMFORT UND EFFIZIENZ

Die Gebäudeautomatisierung bietet viele Möglichkeiten zur selbsttätigen Steuerung, Regelung und Überwachung von komplexen gebäudetechnischen Anlagen und Gewerken. Die Techniker und Ingenieure von IFÜREL übernehmen dabei die relevanten Installationen – von Bereitstellung und Schaltung der Steuereinheiten bis zur durchgängigen Vernetzung aller im Kommunikationsnetzwerk befindlichen Komponenten der Feld-, Automations- und Managementebenen.

Für einen weltweit tätigen Chemiekonzern realisierte IFÜREL die komplette Elektromontage eines neuen Gewächshauskomplexes. Durch die große, für Agrarprodukte genutzte

Gebäudefläche ergaben sich verschiedenste Herausforderungen: So mussten große Laborbereiche ebenso in die Planung einbezogen werden wie diverse Klimakammern zur Simulation unterschiedlicher Klimabedingungen. Die Gebäudeautomation dieses komplexen Projekts umfasst allein für das Gewächshaus 70 Schaltkästen, über die unter anderem Beleuchtung und Bewässerung gesteuert werden. Durch das Zusammenspiel höchster Fachkompetenz, perfekter Prozesskoordination und strategischer Erfahrung konnte der Gewächshauskomplex in kürzester Zeit in Betrieb genommen werden.

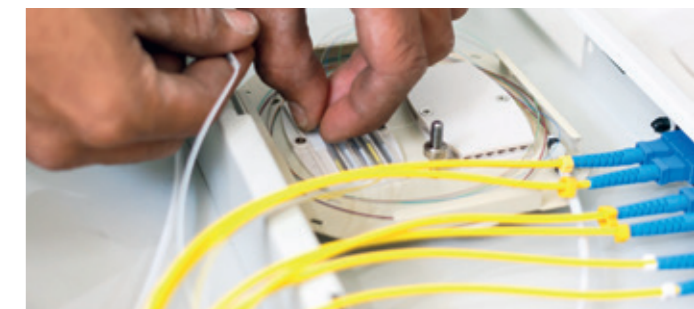
Für einen weltweit tätigen Chemiekonzern realisierte IFÜREL die komplette Elektromontage eines neuen Gewächshauskomplexes. Durch die große, für Agrarprodukte genutzte

## LWL- und Datentechnik

### FIT FÜR DIE NÄCHSTE ANLAGENGENERATION

Die Fertigungsanlagen der Zukunft sind vernetzt. Die Kommunikation zwischen Maschinen, Arbeitern und sogar Werkstücken wird künftig immer enger, flexibler und dadurch effizienter. Viele unserer Kunden haben bereits vernetzte Produktionsstätten in Betrieb genommen. Diese Entwicklung erfordert nicht nur zusätzliches Fachwissen unserer Mitarbeiter, sondern auch die immer schnellere Übermittlung stetig steigender Datenvolumina. Die Steuerungs- und Messtechnik unterliegt diesen neuen Anforderungen ebenfalls in hohem Maße.

Durch den Einsatz von Lichtwellenleitern zur Informationsübertragung werden die Reichweiten und Übertragungsraten signifikant erhöht. Daraus ergeben sich immer neue Möglichkeiten: Von der Steuerung der Maschinen in Echtzeit bis hin



zu Wartungszyklen, die von den Produktionsanlagen selbst initiiert werden – die Industrie 4.0 bietet ein großes Potenzial an zukunftssträchtiger Technologien, die Sie mit unserer Kompetenz voll ausschöpfen können.

## Ein Ansprechpartner für viele Angelegenheiten



### IHR OBJEKT IN GUTEN HÄNDEN

Kunden, die sich für IFÜREL entscheiden, profitieren von der täglichen Präsenz unserer Teams auf ihrem Gelände oder ihrer Anlage. Von unserem Stützpunkt erreichen wir die unterschiedlichen Einsatzorte auf kurzen Wegen. Jeder IFÜREL-Mitarbeiter ist genau dort eingesetzt, wo seine Qualifikation gebraucht wird. Dabei fungiert er als Ansprechpartner für elektrotechnische Fragen und führt die Arbeiten aus, die für den Betrieb der Anlage wichtig sind. Fachübergreifendes Verständnis und Weitblick sind dabei ebenso an der Tagesordnung wie die stetige Einhaltung der Qualitäts- und Sicherheitsstandards.

### DAS NEHMEN WIR PERSÖNLICH

Bei jedem Einsatz steht unseren Kunden ein erfahrener Projektleiter zur Seite, der nicht nur die örtlichen Begebenheiten bestens kennt, sondern auch die Besonderheiten der Anlage. Mit diesem Know-how und der richtigen Mischung aus Fachkompetenz und Augenmaß übernimmt er als persönlicher Ansprechpartner die Verantwortung – zuverlässig, vor Ort und auf Augenhöhe. Dabei steht er den Kollegen sowie den im Prozess involvierten Drittdienstleistern bei Fragen zur Seite. Bei Bedarf stellt IFÜREL auch die verantwortliche Elektrofachkraft, um die Einhaltung aller Qualitäts- und Sicherheitsbestimmungen zu gewährleisten. So werden alle Prozesse lückenlos koordiniert und auch kontrolliert, was auch das Reporting sowie die ausführliche Dokumentation aller Arbeitsschritte einschließt.

Wir betreuen Ihre Anlagen und Produktionsstätten in diesen Bereichen:

- Tägliche Wartung und Instandhaltung
- Montage und Demontage von elektrotechnischen Komponenten
- Umbau, Stillstand und Inbetriebnahme
- Projektmanagement und Koordination
- Anlagendokumentation
- Kostenmanagement
- Verantwortliche Elektrofachkraft im Sinne der VDE 1000-10

## Was können wir für Sie tun?

Mit den umfangreichen Industrieservices steht Ihnen IFÜREL als zuverlässiger Partner für alle elektrotechnischen Belange zur Verfügung. Das umfasst alle Dienstleistungen im Bereich der Elektro-, MSR- sowie Automatisierungs- und Prozessleittechnik – von der Beratung und Planung über die Montage bis hin zur Inbetriebnahme und Wartung.

Die Mitarbeiter bei IFÜREL erfüllen den Bedarf zuverlässig, termingerecht und mit größter Sorgfalt – auch über die Standardaufgaben hinaus. Die Dienstleistungen sind dabei individuell auf die Anforderungen Ihres Unternehmens zugeschnitten – nicht nur im technischen Bereich, sondern auch was Personen- und Umweltschutz betrifft. So können Sie sich auf Ihr Kerngeschäft konzentrieren und trotzdem sicher sein, dass alles läuft. Gern erarbeiten wir auch für Ihr Unternehmen ein passendes Konzept – Sprechen Sie uns an!

Alle Dienstleistungen im Überblick:

- Engineering
- Anlagenplanung, Anlagenautomation
- Wartung und Instandhaltung
- Elektrotechnische Anlagen
- MSR-Technik
- Sicherheits- und Kommunikationstechnik
- MSR-Prüfungen und -Inbetriebnahmen
- Schaltanlagenbau
- Schulungen

### IFÜREL IST ZERTIFIZIERT NACH:

DIN EN ISO 9001:2008

Sicherheits-Certifikat für Contractoren SCCP:2011  
Fachbetrieb nach Wasserhaushaltsgesetz (WHG)

