

# Engineering

Planungsleistungen für effiziente  
elektrotechnische Anlagen und  
Schaltschrankbau



**IFÜREL EMSR**

# Engineering: Wir haben den Plan

Wir glauben: Erfolg ist planbar. Deshalb überlassen wir im Bereich Engineering nichts dem Zufall. Dank unserer Strukturen und der Vielzahl kompetenter Experten haben wir uns als verlässlicher und anerkannter Partner der Großindustrie etabliert. Ihre Anlage soll effizienter arbeiten? Eine neue Anlage soll gebaut oder eine bestehende erneuert werden? Probleme beim Anlagenbetrieb sollen gefunden und gelöst werden?

Unsere Flexibilität ist unsere Stärke. Als Rahmenvertragspartner übernimmt IFÜREL beispielsweise die Hardware-Dokumentation und klassisches Basic- und Detailengineering. Darüber hinaus sind wir in der Lage, das gesamte Engineering-Spektrum abzudecken und alle Leistungen aus einer Hand anzubieten. Insbesondere bei größeren Projekten profitiert der Kunde. IFÜREL übernimmt die Planung, die Montage, die Automatisierung und die Inbetriebnahme. Für den Kunden gibt es in dieser Zeit einen Ansprechpartner, der auf Wunsch als Projektleiter dauerhaft beim Kunden vor Ort ist und sämtliche Schnittstellen organisiert und koordiniert.

## ENGINEERING ALLGEMEIN

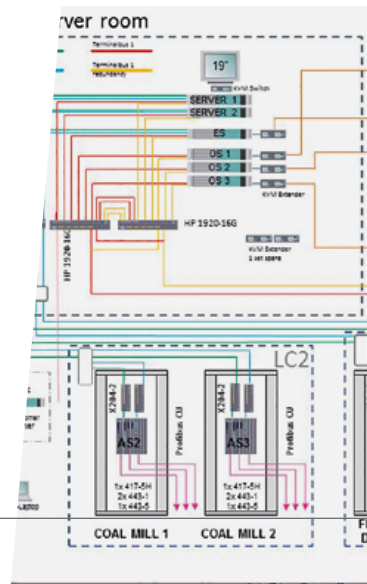
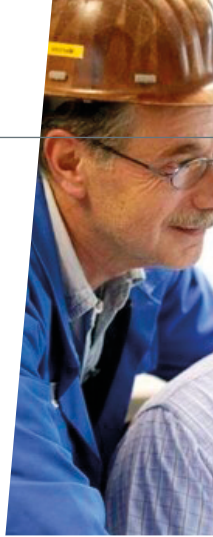
- Basic- und Detail-Engineering in der EMSR
- Ex- und Blitzschutzplanung
- Steuerungs- und Feldtechnik
- Dokumentation mit EPLAN, ACAD, Comos
- Elektrische EX-Schutz Prüfungen vor Inbetriebnahme bzw. wiederkehrende Ex-Schutz Prüfungen
- Planung Feldbustopologie
- Erstellung und Bearbeitung von Verriegelungslisten und Funktionsplänen
- Tech. Spezifikation für EMSR-Geräte

## AUTOMATISIERUNGS- UND PROZESSLEITTECHNIK

- Konzepterstellungen für Automatisierungs- und Leitsysteme
- Erstellung von Ausschreibungsunterlagen und Leistungsverzeichnissen
- Lastenheft-/Pflichtenhefterstellung
- Automatisierungstechnik SPS/ PLC und Prozessleittechnik PLT/SCADA
  - Simatic S7 und TIA
  - Safety Integrated for Factory PLC
  - SCADA-Systeme – Simatic WinCC, WinCC flexible
  - Migration Simatic S5 nach S7
  - Visualisierungen TIA WINCC

## PROZESSLEITTECHNIK PLT/ SCADA

- Simatic PCS7
- Simatic Batch System
- Safety Integrated for Process SCADA
- Management Information Systeme
- Central Archiv Server
- OPC-Connectivity
- PCS7 Web Server





### SCHALTSCHRANKFERTIGUNG

- Niederspannungsverteilungen
- SPS-Schränke
- EMSR-Schränke
- I/O-Schränke
- MCC-Schränke bis 1,6 kA (Typgeprüfte in Kooperation)
- Netzwerkschränke
- Rangierschränke

### IFÜREL STANDORTE MIT PLANUNGSEXPERTISE

- Chempark Marl / Paul-Baumann-Straße 1, 45772 Marl
- Wuppertal / Friedrich-Ebert-Straße 382a, 42117 Wuppertal
- Gelsenkirchen / Ulfkötterstraße 100, 45896 Gelsenkirchen
- Duisburg Homberg/ Duisburgerstr. 129, 47198 Duisburg

### ZERTIFIKATE

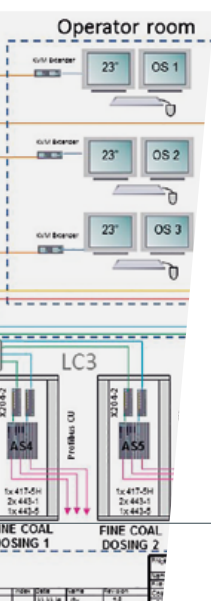
- Comos, E-Plan, ACAD, Aucoplan
- Zertifiziert im Ex-Schutz
- Siemens
- WHG, SCC, etc.



### REFERENZPROJEKTE

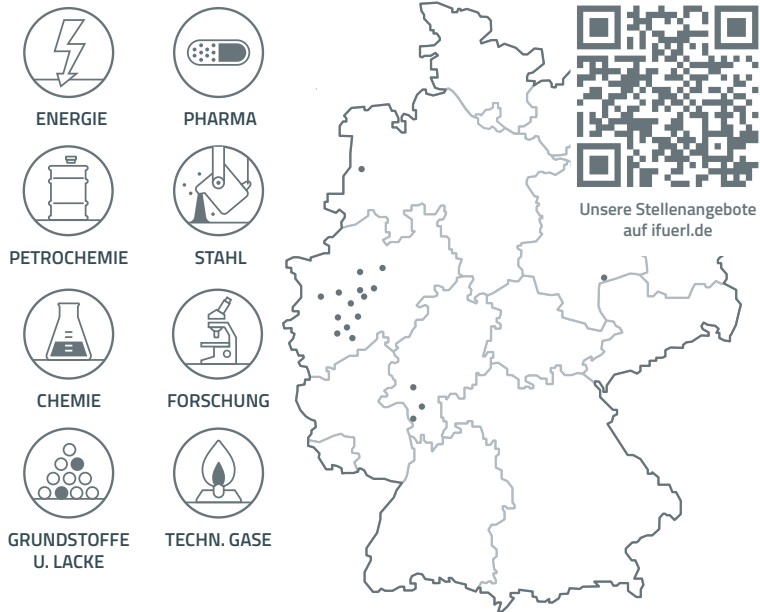
- Planung, Programmierung, Schaltanlagenbau, Montage und IBN von Extruderstraßen in der Spezialchemie.
- EMSR Basic und Detailplanung, Montagen und IBN von Großreaktoren in der PVC Herstellung.
- SIL Umsetzungen in verschiedenen industriellen Großanlagen.
- Abnahmen vom elektrischen Ex-Schutz in verschiedenen industriellen Großanlagen.
- Planung, Schaltanlagenbau, Montage und IBN einer Fertigungsendlinie für Flugzeuge der zivilen Luftfahrt
- Planung, Schaltanlagenbau, Montage und IBN von Produktionsanlagen in der Nahrungsmittelindustrie
- Planung, Schaltanlagenbau, Montage und IBN für Modernisierungen von Recycling Anlagen
- Planung, Schaltanlagenbau, Montageüberwachung für Kalk- und Zementanlagen weltweit

Sprechen Sie uns an: [vertrieb@ifuerel.de](mailto:vertrieb@ifuerel.de)





## IFÜREL EMSR-TECHNIK STANDORTE IN DEUTSCHLAND



ENERGIE

PHARMA

PETROCHEMIE

STAHL

CHEMIE

FORSCHUNG

GRUNDSTOFFE U. LACKE

TECHN. GASE

Unsere Stellenangebote auf [ifuerl.de](http://ifuerl.de)

IFÜREL ist seit Jahrzehnten ein erfolgreicher Industriedienstleister für namhafte Kunden verschiedenster Branchen. Wir bieten unseren Mitarbeiter\*innen sichere Arbeitsplätze, qualifizierte Ausbildung und optimale Chancen in einem offenen und fairen, familiengeführten Unternehmen.

### BEWERBEN SIE SICH JETZT!

Alle Informationen zu unseren Stellenangeboten finden Sie unter: [www.ifuerel.de/offenstellen](http://www.ifuerel.de/offenstellen)  
Bewerbungsunterlagen an: [karriere@ifuerel.de](mailto:karriere@ifuerel.de)



Solution Partner

Automation

SIEMENS

### IFÜREL ist zertifiziert nach:

DIN EN ISO 9001:2008  
Sicherheits-Certifikat für Contractoren SCCP:2011  
Fachbetrieb nach Wasserhaushaltsgesetz (WHG § 19I)

### IFÜREL EMSR-Technik GmbH & Co. KG

Bahnhofstraße 120  
44629 Herne  
Telefon +49 2323 1383-0

[ifuerel@ifuerel.de](mailto:ifuerel@ifuerel.de)  
[ifuerel.de](http://ifuerel.de)



**IFÜREL EMSR**

